

# 库巴鲁®

# 厌氧激活菌

提高  
水解酸化速率

提高  
生化B/C

复合配方  
菌+酶, 1+1>2

抗高负荷  
和冲击



## 产品介绍:

库巴鲁®厌氧激活菌是自然中筛选提取出来的高效兼性厌氧细菌,能将水中不溶性有机物水解为溶解性有机物,将难生物降解的大分子有机物转化为易生物降解的小分子物质,复配了高活性的生物酶,如淀粉酶、蛋白酶及脂肪酶等,促进菌种快速分解转化有机物,提高厌氧酸化速度。

## 产品指标:

外观:黄褐色液体

项目	指标
有效活菌种 (cfu) / (亿/mL)	≥20
杂菌率/%	≤2.0

## 案例分享一

某制药废水处理案例

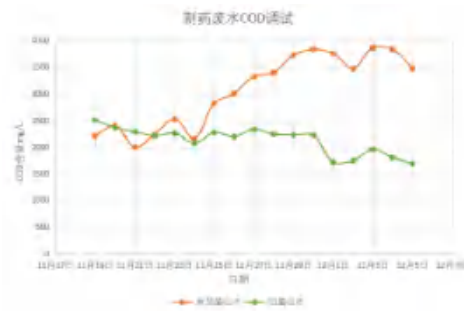
工艺:厌氧罐+A<sup>2</sup>/O

水量:200m<sup>3</sup>/d

问题:受到来水冲击,生化系统崩溃,出水

COD3500mg/L~3700mg/L

处理效果:好氧出水COD≤2000mg/L



## 案例分享二

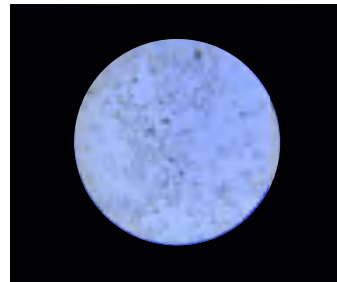
某印染废水处理案例

工艺:水解酸化+接触氧化

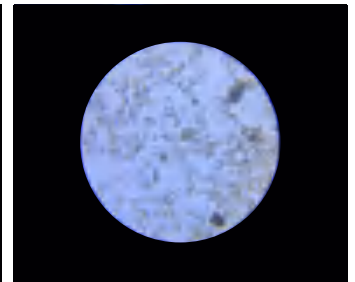
水量:1500m<sup>3</sup>/d

问题:来水不稳定,生化出水COD80mg/L~110mg/L

处理效果:好氧出水COD60mg/L~80mg/L



投菌前



投菌后

## 适用范围:

适用于各类工业污水处理系统的厌氧池及缺氧池。

深圳市长隆科技有限公司

电话: 0755-89641639

官网: [www.changlongkeji.cn](http://www.changlongkeji.cn)

地址: 深圳市龙岗区坪地街道教育北路82号



公众号



淘宝号

